

Tabulka podhledů 2.NP						
ID	2D zobrazení	Specifikace podhledu	Specifikace zavěšené konstrukce	Požární odolnost	Plocha [m2]	Spodní výška od podlahy [v mm]
PD1		Sádkrokartonové desky GKB (A) tl. 12,5mm, součástí je tmelení všech spojů a hlav šroubů s použitím výztužné pásky vč. přetmelení finisovacím tmelem a broušením. Následně se provede penetrační nátěr a výmalba. Povrch: SDK ploch ve stupni 03.	Montáž sádkrokartonu na strop bude realizována pomocí snížené závěsné oceli podkonstrukce, křížovým roštem z montážních profilů CD, nosných profilů CD, obvodových profilů UD, závěsů a křížových spojek.	-	417,54	3 050
PD2		Lamelový podhled z pozink. oceli tl. 0,4mm. Rozměr lamel: š. 33,2mm, v. 32,5mm, délka na celou šíři chodby. Povrch: úprava nástřík (upřesněno AD na stavbě - uvažovaný odstín RAL 9007 v metalickém provedení), Svět. rozteč mezi lamelami 70mm.	Lamely budou uchyceny do nosné kovové pozink. listy tl. 0,4mm naklapnutím. Nosné listy budou svěšeny systémovými závěsy pro SDK kce, kotvené do stropu. Povrchovou úpravu nosných listů a závěsů provést nástříkem RAL černá.	-	44,19	3 050
PD3		Celoplošný zavěšený kazetový akustický podhled se zakrytými nosnými hranami kazet. Kazety o velikosti 600/600/20mm a 1200/600/20mm. Kombinace dle kladického výkresu. Barva bude upřesněna AD před realizací.	Rastrový systém z pozink. oceli, profilů T24, hlavní profily uchyťt do stropu pomocí párového závěsů a závěsného klipu, součástí jsou příčné a podélné profily T24. Po obvodu stěny bude profil - obvodová lišta. Barva bude upřesněna AD před realizací.	-	69,45	3 050
PD4		Sádkrokartonové impregnované desky GKBi tl. 12,5mm, součástí je tmelení všech spojů a hlav šroubů s použitím výztužné pásky vč. přetmelení finisovacím tmelem a broušením. Následně se provede penetrační nátěr a výmalba. Povrch: SDK ploch ve stupni 03.	Montáž sádkrokartonu na strop bude realizována pomocí snížené závěsné oceli podkonstrukce, křížovým roštem z montážních profilů CD, nosných profilů CD, obvodových profilů UD, závěsů a křížových spojek.	-	12,89	3 050
PD5		Stáv. dřev. obložení stropu, provést obroušení od stáv. nátěru vč. demontáže a následné montáže (Pozn. zhodnotit přímo na stavbě před provedením). Následně provést nový ochranný nátěr vč. lazury světlého odstínu - bude odsouhlaseno AD před provedením		-	28,26	3 350
PD6		Sádkrokartonové protipožární desky GKF tl. 12,5mm, součástí je tmelení všech spojů a hlav šroubů s použitím výztužné pásky vč. přetmelení finisovacím tmelem a broušením. Následně se provede penetrační nátěr a výmalba. Povrch: SDK ploch ve stupni 03. Protipožární sádkrokartonový kastl vytáhnout až k nosné nehořlavé konstrukci vč. napojovacího těsnění s požární odolností z materiálu reakce na oheň A1 nebo A2, případně použít akustický a protipožární tmeľ	Protipožární SDK desky budou přišroubovány k oc. profilům CD. U napojení ke stropní kci se provede napojení pomocí oc. profilů UD. Profily CD se k přírubám ocel. nosníků upevní pomocí speciálních držáků pro opláštění oceli. Vzájemná vzdálenost držáků podél nosníku je pro jednovrstvě opláštění 750 mm, pro dvouvrstvě 500 mm. Hraný opláštění budou zpevněny ochranným ALU profilem vč. tmelení.	EI 450P1	70,5	

Legenda:

elektrická požární signalizace

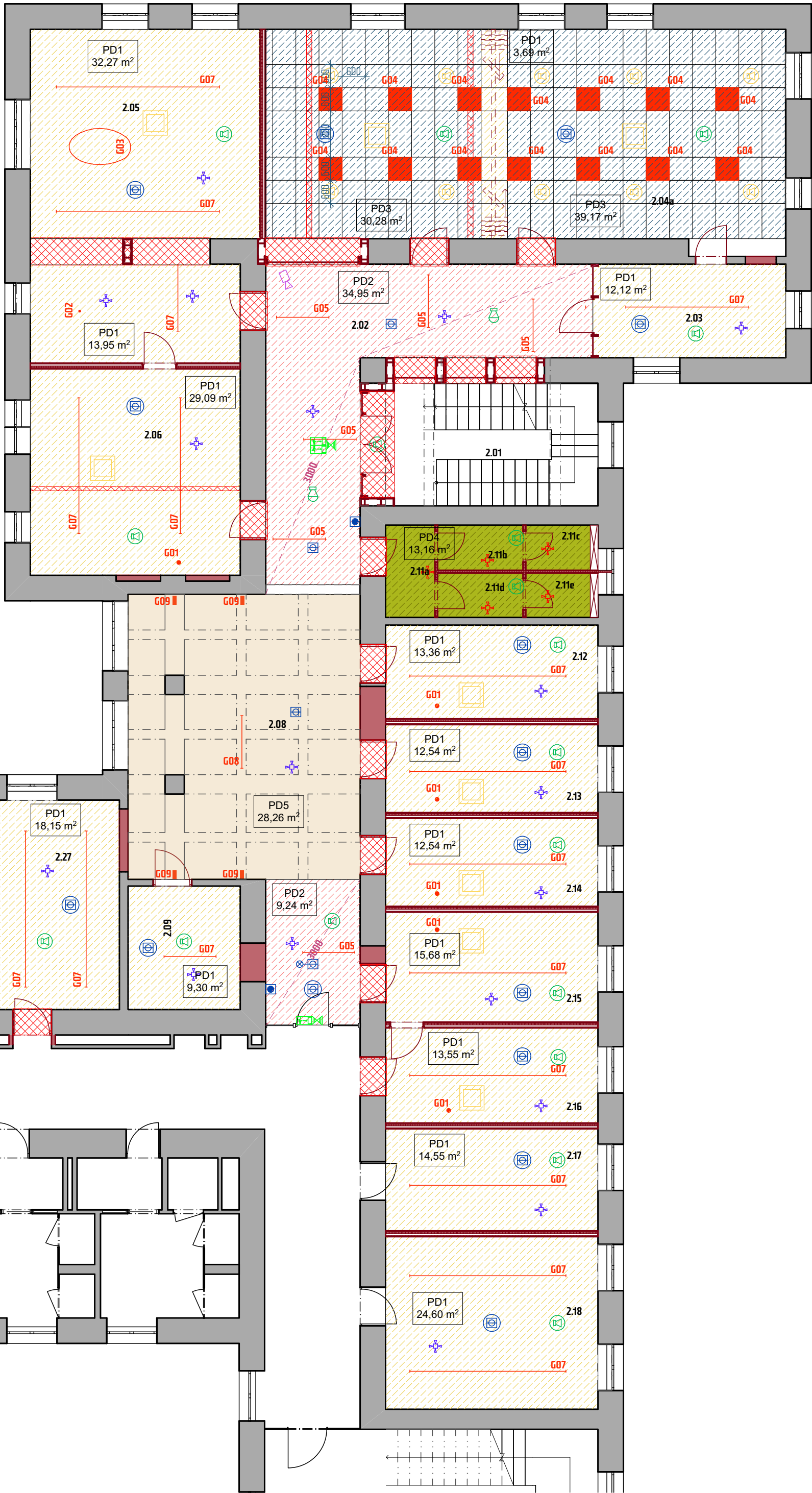
- Opticko-kouřový hlásič na podhledu
- Opticko-kouřový hlásič na stropě [nad pohledem]
- Tlačítkový hlásič
- Opticko-kouřový hlásič nad podhledem s par. indikací

nouzový zvukový systém

- Reproduktoř stropní podhledový
- Reproduktoř závěsný
- Kazetová jednotka AUX8004HLAH Qch=1,1 kW, m=15kg
- Kamera vnitřní
- Reproduktoř stropní podhledový AV-techniky

ostatní

- Přítomnostní čidlo KNX
- PIR čidlo pohybu, Zx nezávislé relé
- Úniková cesta
- Označení stropního osvětlení



Tabulka místností 2.NP

Č.	Název místnosti	Plocha [m2]
2.01	Schodiště	17,43
2.02	Chodba	37,08
2.03	Kuchyňka	12,12
2.04a	Zasedací místnost	78,43
2.05	Kancelář děkana	49,79
2.06	Kancelář Asistentky	30,41
2.08	Chodba	53,54
2.09	Technická místnost / Tiskárny	9,30
2.11a	WC	3,54
2.11b	WC - muži - Chodba	2,71
2.11c	WC - muži	2,19
2.11d	WC - ženy - chodba	2,62
2.11e	WC - ženy	2,14
2.12	Kancelář proděkana	14,03
2.13	Kancelář proděkana	13,62
2.14	Kancelář proděkana	13,21
2.15	Kancelář tajemníka	16,35
2.16	Kancelář sekretářky	14,36
2.17	Kancelář	15,15
2.18	Kancelář	25,21
2.27	Kancelář	18,75
2.28	Kancelář	13,88
2.29	Kancelář	13,90
2.30	Kancelář	13,88
2.31	Kancelář	13,89
2.32	Kancelář	14,91
2.33	Kancelář	12,80
2.34	Kancelář	13,03
2.35	Kancelář	14,48
2.36	Kancelář	26,07
2.80	Kancelář	29,43
2.81	Kancelář	21,19
2.82	Kancelář	11,21
		<b>630,63 m²</b>


LEGENDA GRAFICKÉHO ZNAČENÍ

- KONSTRUKCE STÁVAJÍCÍ
- KONSTRUKCE NOVÉ

Poznámka:

Název stavby / build title <b>PdF/UPOL – Rekonstrukce vybraných prostor děkanátu – Žižkovo nám. 951/5</b>	
Místo stavby / place <b>PdF UPOL – Žižkovo nám. 951/5, 779 00 Olomouc</b>	
Objednatel / client <b>Univerzita Palackého v Olomouci Křížkovského 511/8, 779 00 Olomouc</b>	
Stupeň <i>Dokumentace pro provedení stavby</i>	

Sokalská třída 1331/13  
70200, Moravská Ostrava  
Tel. 737923016  
info@archibim.cz  
www.archibim.cz

Zodpovědný projektant / chief engineer <b>Ing. arch.et Ing. Jan Fridrich</b>		Rozměr výkresu 594 / 420  Datum tisku 12/2025
Vypracoval / elaborated by <b>Lukáš Miketa, Ing. arch. Dorota Swiderová</b>		
Schválil / approved by <b>Ing. Ondřej Kolář</b>		
Nadmořská výška / elevation ±0,000= 215,98 m.n.m BVP		
Měřítko výkresu / scale 1:100		
Dokumentace stavby D.11.3 - Výkresová část		
Jméno výkresu <b>Půdorys podhledu 2.NP</b>		
Archivní číslo Číslo zadání/výk. vs	Číslo výkresu/části výk. vs	Změňovací číslo
<b>158/2025</b>	<b>D.11.3.8</b>	